

BRAZO ART. HA 16RTJ

BRAZO ARTICULADO DIESEL TODO TERRENO

//Carnevali Marchi

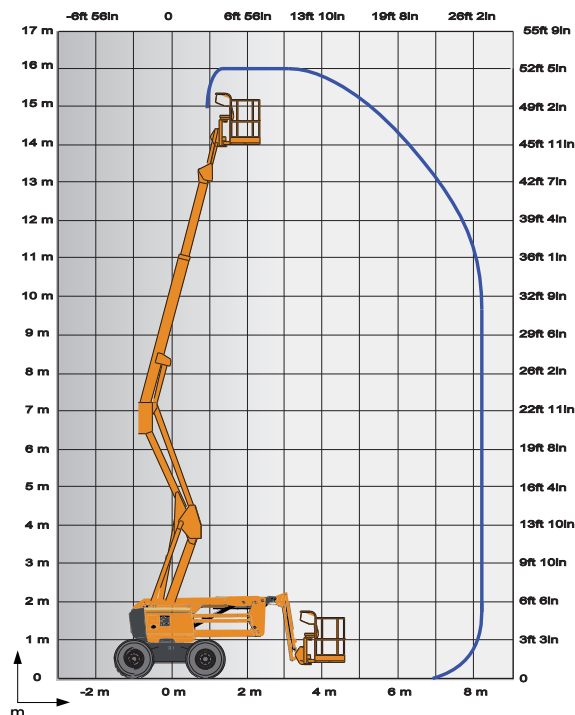
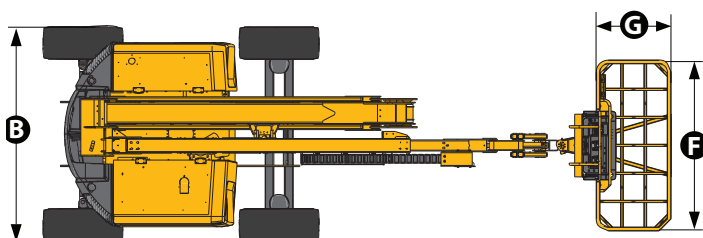
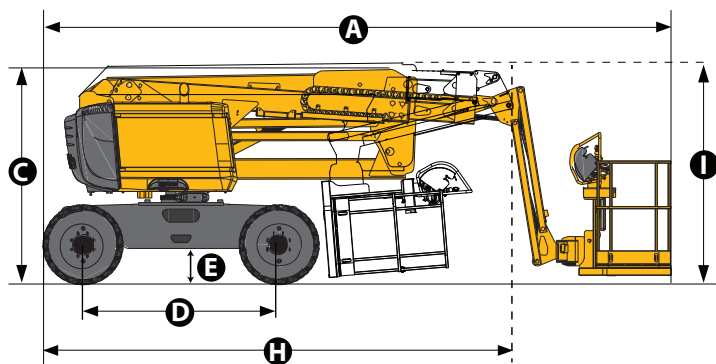
INSPECCIONES Y FABRICACIONES INDUSTRIALES

www.carnevalimarchi.com

DATOS TÉCNICOS

HA 16RTJ

| | |
|---|----------------------|
| Altura de trabajo | 16 m |
| Altura plataforma | 14 m |
| Alcance máximo | 8.3 m |
| Punto de articulación | 7.65 m |
| Capacidad máxima | 230 kg (2 personas) |
| Ⓕ Ⓖ Dimensiones plataforma | 1.83 x 0.80 m |
| Ⓐ Largo replegado | 6.75 m |
| Ⓗ Largo transporte (Pendular replegable) | 5.05 m |
| Ⓑ Ancho | 2.3 m |
| Ⓒ Altura replegada | 2.3 m |
| Altura transporte | 2.4 m |
| Largo pendular | 1.2 m |
| Ángulo de abatimiento vertical del pendular | 140° (-80°/+60°) |
| Ángulo de rotación de la plataforma | 165° (-75°/+90°) |
| Ángulo de rotación de la torreta | 355° non continuous |
| Ⓓ Distancia entre ejes | 2.1 m |
| Ⓔ Altura al suelo | 38 cm |
| Inclinación | 5° |
| Velocidad de traslación | Hasta 5.6 km/h |
| Pendiente máxima | 40 % |
| Radio de giro exterior | 4.5 m |
| Neumáticos macizos todo terreno | 14x17.5 |
| Motor diesel | Kubota 26 kW - 35 hp |
| Depósito hidráulico | 76 l |
| Capacidad del depósito | 62 l |



EQUIPAMIENTO ESTÁNDAR

- Tracción en las 4 ruedas
- Dos ruedas directrices
- Eje oscilante frontal (RTJO) que proporciona una mayor estabilidad en terreno irregular
- Bloqueo diferencial automático anti-derrapante para una mejor capacidad todo terreno
- Capacidad de carga de 230kg (2 personas) en cualquier entorno de trabajo
- 4 movimientos simultáneos para obtener la máxima productividad
- Segura para usar con vientos superiores a los 60km/h - 37mph
- Girofaro
- Cesta modular de 1,83 m x 0,80 m fácil de reparar
- Barra móvil de acceso a la cesta
- Cuadro de mandos superior protegido
- Bandeja porta herramientas
- Preinstalación 110/230V
- Herramientas de diagnóstico en el cuadro de mandos inferior
- Motor abatible que facilita el mantenimiento
- Horómetro
- Indicador luminoso de nivel de carburante (en cuadro de mandos superior e inferior)
- Pre calentador del motor con indicador luminoso
- Alarma de sonido e indicador luminoso para inclinación y peso
- Baterías de arranque 12 V
- Sistema eléctrico de bombeo y bajada de emergencia
- Sonido de traslación

Echeverría 210
Granadero Baigorria (2152)
Santa Fe. Argentina
info@carnevalimarchi.com

