

# BRAZO ART. HA 16RTJ PRO

BRAZO ARTICULADO DIESEL TODO TERRENO

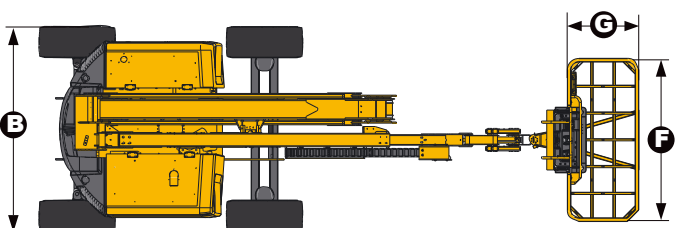
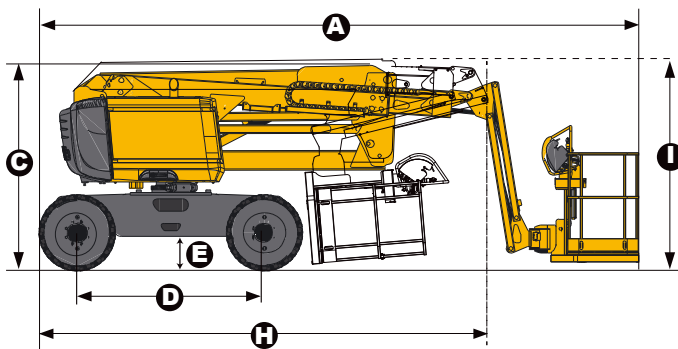
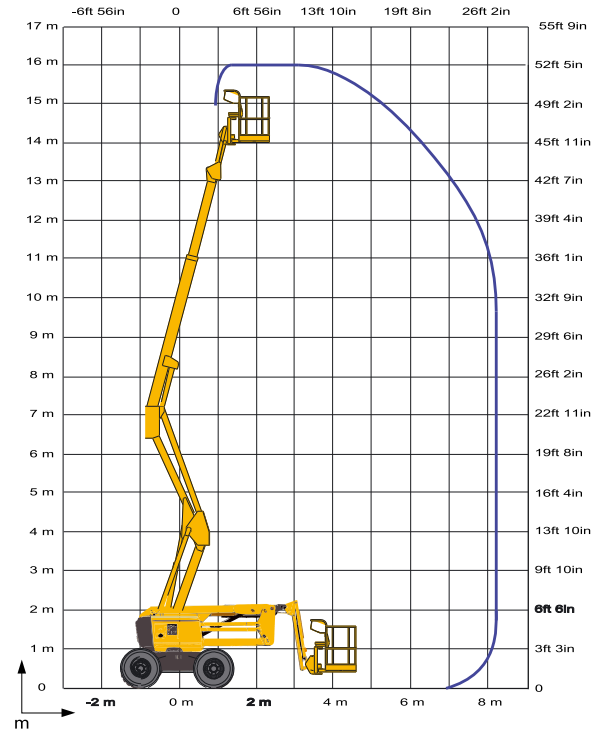
# //Carnevali Marchi

RENTAL DE PLATAFORMAS Y EQUIPOS

[www.carnevalimarchi.com](http://www.carnevalimarchi.com)

## DATOS TÉCNICOS

		<b>HA 16RTJ PRO</b>
		4WD/4WS
		EJE OSCILANTE DELANTERO
Altura de trabajo		16 m
Altura plataforma		14 m
Alcance máximo		8.3 m
Punto de articulación		7.65 m
Capacidad máxima		230 kg (2 persons)
ⓕ ⓖ Dimensiones plataforma		1.83 x 0.80 m
ⓐ Largo replegado		6.75 m
ⓓ Largo transporte		5.05 m
ⓑ Ancho		2.3 m
ⓒ Altura replegada		2.3 m
Ⓛ Altura transporte		2.4 m
Ángulo de abatimiento vertical del pendular		140° (-80°/+60°)
Ángulo de rotación de la plataforma		165° (-75°/+90°)
Ángulo de rotación de la torreta		360° continuous
D Distancia entre ejes		2.1 m
ⓔ Altura al suelo		38 cm
Ⓢ Inclinación		5°
Velocidad de traslación		5.2 km/h
Pendiente máxima		40 %
Radio de giro exterior		3.75 m
Neumáticos espumados		14 x 17.5
Motor diesel		Kubota, 26.5kW (36hp), Stage 3 <sup>a</sup>
Depósito hidráulico		76 l
Capacidad del depósito		62 l
Peso total		6.650 kg



## EQUIPAMIENTO ESTÁNDAR

- Tracción en las 4 ruedas
- 4 ruedas directrices
- Eje oscilante proporcionando una mayor estabilidad en terrenos con desnivel
- Bloqueo diferencial automático anti-derrapante para una mejor capacidad todo terreno
- Capacidad de carga de 230kg (2 pers.) en cualquier entorno de trabajo
- 4 movimientos simultáneos para máxima productividad
- Segura para usar con vientos superiores a los 60km/h - 37mph
- Girofaro
- Cesta modular de 1,83 m x 0,80 m fácil de reparar
- Barra móvil de acceso a la cesta
- Cuadro de mandos superior protegido
- Bandeja porta herramientas
- Preinstalación 110/230V
- Herramienta de diagnóstico en el cuadro de mandos inferior, con pantalla a color
- Motor abatible facilitando el mantenimiento
- Horómetro
- Indicador luminoso de nivel de carburante (en cuadros de mando superior e inferior)
- Pre calentador del motor con indicador luminoso
- Alarma de sonido e indicador luminoso para inclinación y sobrepeso
- Baterías de arranque 12 V
- Sistema eléctrico de bombeo y bajada de emergencia
- Sonido de traslación

**+54 9 341 5411207**

Echeverría 210  
Granadero Baigorria (2152)  
Santa Fe, Argentina  
Administración: +54 9 341 6823737  
[rental@carnevalimarchi.com](mailto:rental@carnevalimarchi.com)

