

BRAZO ART. HA 41RTJ PRO

BRAZO ARTICULADO DIESEL TODO TERRENO

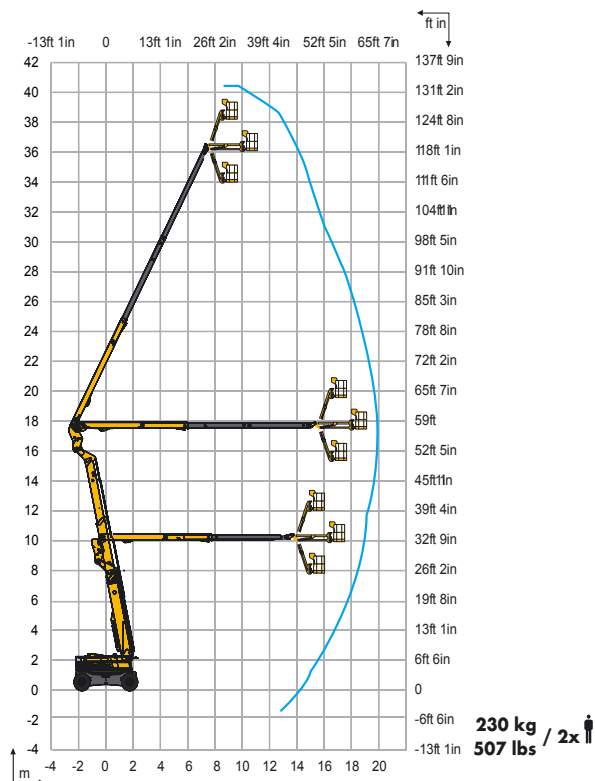
//Carnevali Marchi

RENTAL DE PLATAFORMAS Y EQUIPOS

www.carnevalimarchi.com

DATOS TÉCNICOS

Altura de trabajo	41.5 m
Altura plataforma	39.50 m
Alcance máximo	20.1 m
Punto de articulación	17.50 m
Trabajo en negativo	1.5 m
Capacidad máxima	230 kg
(F) (G) Dimensiones plataforma	2.44 x 0.91 m
(H) Largo replegado	13.10 m
(A) Largo transporte	11 m
(B) Ancho	2.5 m
Ancho (ejes desplegados)	3.3 m
(C) Altura replegada	2.99 m
(J) Altura transporte	3.73 m
Ángulo de abatimiento vertical del pendular	140° (+70°/-70°)
Ángulo de rotación de la plataforma	180° (+90°/-90°)
Ángulo de rotación de la torreta	360° continuo
Alcance trasero	3.88 m
(D) Distancia entre ejes	3.50 m
(E) Altura al suelo	38 cm
Inclinación	4°
Velocidad de traslación	0.5 - 5 km/h
Pendiente máxima	40 %
Giro de radio - eje extendido	5.74 m
Neumáticos espumados	445/65 - 22.5
Motor diesel	PERKINS 55.5 kW - 74.5 hp (Europe) / 62.4 kW - 84.9 hp (Outside Europe)
Peso total	23.900 kg



EQUIPAMIENTO ESTÁNDAR

- 4 ruedas motrices y directrices
- Eje oscilante frontal aumenta la estabilidad aun en terrenos desiguales
- 2 ejes extensibles
- Bloqueo del diferencial en la rueda aumentando la capacidad todo terreno
- Controles proporcionales que acentúan el confort y la seguridad
- 4 movimientos simultáneos para máxima productividad
- 230 kg (2 personas) en cesta sin limitación de área de trabajo
- Cesta ancha modular con barra móvil
- Protección del cuadro de mandos superior y bandeja porta herramientas en plástico ultra resistente
- Toma de corriente en cesta 110V / 220V
- Transmisión hidrostática
- Resiste vientos de hasta 45 km/h
- Alarma de sonido y luminosa para inclinación y peso
- Bajada de emergencia eléctrica controlada desde la cesta
- Batería 12 V/ Sistema de control eléctrico
- Argollas de remolque
- Contador de horas
- Indicador luminosos de bajo nivel de combustible (caja de control superior)
- Pre calentador del motor con indicador luminoso
- Compensación de la cesta +/-10°
- Sonido de traslación
- Girofaro
- Motor abatible facilitando el mantenimiento
- Haulotte Activ'Shield Bar (para Europa)

+54 9 341 5411207

Echeverría 210
Granadero Baigorria (2152)
Santa Fe, Argentina
Administración: +54 9 341 6823737
rental@carnevalimarchi.com

